

À NE PAS RATER

Les autofinancements et temps forts à venir



Mardi 24 février 2026

Vente de croissants fourrés - Réservations et paiements
à partir du 15 janvier à l'accueil du Centre Social

Mercredi 25 février 2026

Soirée parents / ados sur inscription en ligne dès le 17 février

Jeudi 26 février 2026

Vente de crêpes & tartes sucrées (uniquement pour les enfants inscrits
en accueil de loisirs)

Vendredi 27 février

Soirée festi'jeunes de 18h00 à 22h00 - sur inscription en ligne à partir
du 19 février (nombre de places limitées).

ACCUEIL ET RENSEIGNEMENTS :

Du lundi au vendredi 9h/12h-13h/17h
21, rue de Cambrai 59127 Walincourt-Selvigny

RETROUVEZ-NOUS SUR



AVEC LE SOUTIEN FINANCIER ET TECHNIQUE DES COMMUNES ASSOCIÉES AU PROJET SOCIAL



LE SECTEUR JEUNESSE

pour les 12-17 ans

Flashez ce QR code
pour accéder à votre
espace famille



OUVERTURE DU 16 AU 27 FÉVRIER

NE RÂTEZ PAS LES DATES D'INSCRIPTION !

Du 19 au 30 Janvier*

*En fonction des capacités (places limitées)

LES INSCRIPTIONS SE FONT SUR VOTRE ESPACE FAMILLE. SI VOUS N'AVEZ
PAS D'ESPACE FAMILLE, CONTACTEZ-NOUS AU 03.27.78.80.41 OU PAR
MAIL À CSFRINSCRIPTIONS@GMAIL.COM

SECTEUR JEUNESSE VACANCES - NÉ EN 2014 OU AVANT
TU ES COLLÉGIEN OU LYCÉEN, VIENS T'ÉCLATER AVEC NOUS EN FÉVRIER.

DATES D'INSCRIPTION | INFOS | LIEUX D'ACCUEIL | SORTIES

CAULLERY, DÉHERIES, ÉLINCOURT, ESNES, MALINCOURT, VILLERS-OUTRÉAUX, WALINCOURT-SELVIGNY

1

LIEU D'ACCUEIL

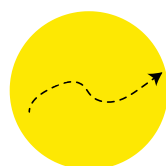
Walincourt-Selvigny

Inscription à la semaine, du lundi au vendredi. Ouverture en journée de 9h00 à 12h00 et de 13h30 à 17h00. **Service cantine.**

Pas de garderie.

Attention : pour les cantines, merci de réserver au moment de l'inscription. Vous ne pourrez pas supprimer, modifier, ajouter des cantines si nous ne sommes pas informés le jeudi avant 10h00 pour toute la semaine qui va suivre.

INFOS PRATIQUES



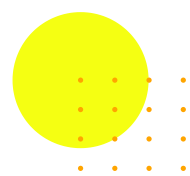
Lors de grands jeux, sorties, votre ado est susceptible d'être seul dans le village (sans animateur).



Nous pouvons venir chercher votre ado le matin, faire la navette le midi et les ramener le soir : Pour les communes de Caullery, Déheries, Elincourt, Esnes, Malincourt et Villers-Outréaux.

ATTENTION : Navette en fonction des places disponibles.

MODALITÉS FACTURATION



Flashez pour consulter les tarifs



Tarifs* en fonction de votre QF - Informations et tarifs disponibles sur notre site internet.

Si vous résidez sur une commune extérieure à : **Walincourt-Selvigny, Villers-Outréaux, Esnes, Malincourt, Caullery, Déheries et Elincourt** : + 15€ / semaine en fonction des places disponibles. Priorité aux ados habitants sur ces 7 communes. Les ados extérieurs seront sur liste d'attente. Nous vous confirmerons son inscription à la clôture de celles-ci.



Les factures seront à régler au **10 février** au plus tard. Si celle-ci n'est pas régularisée, nous ne pourrons pas accueillir votre ado.



Règlement par **chèque** à l'ordre de Familles Rurales.

En **espèces ou CB** au Garage : 21 rue de Cambrai à Walincourt-Selvigny - 9h/12h - 13h/17h.

NOUVEAUTÉS :

- Nous n'autorisons plus les virements.
- Paiement possible en **CB** à au Garage
- **Prélèvement** possible (familles prélevées le 1er jour de l'accueil). Si vous souhaitez être dorénavant prélevé, merci de vous rapprocher de Cindy Dron à l'accueil du Garage.

LES ANIMATEURS DES VACANCES



Juliette



Orlane



Benjamin



Hugo

GRILLE TARIFAIRE

QF inférieur à 369

8€ / la semaine sans cantine
10€ / la semaine avec cantine

QF 370 à 499

14€ / la semaine sans cantine
17€ / la semaine avec cantine

QF 500 à 700

16€ / la semaine sans cantine
19€ / la semaine avec cantine

QF 701 à 1000

18€ / la semaine sans cantine
21€ / la semaine avec cantine

QF 1001 à 1600

20€ / la semaine sans cantine
23€ / la semaine avec cantine

QF supérieur à 1600

22€ / la semaine sans cantine
25€ / la semaine avec cantine

Prix des repas

3.70€ le repas (si 3 repas ou plus sur la semaine)

4.20€ repas occasionnel



Rappel : Si votre ado n'est pas domicilié ou scolarisé sur nos communes associées, une **majoration de 15€/semaine** sera ajoutée à votre facture.

LES TEMPS FORTS DES VACANCES

SORTIE ESCAPE GAME

JEUDI 19 FÉVRIER

Après-midi



SORTIE À LILLE

JEUDI 25 FÉVRIER

Matin : Euralille et balade dans le centre de Lille
Après-midi : Salle d'arcade ATOM City